

Новости российского рынка

Программируемый источник электропитания переменного тока Chroma 61500

Chroma 61500 устанавливает новый стандарт для высокоэффективных источников питания. Он обладает самыми мощными возможностями, такими как моделирование помех в линиях электропитания, программируемый выходной импеданс, функция всесторонних измерений, синтез форм колебаний и программное обеспечение для стандартных испытаний. Благодаря передовой ШИМ-технологии источник питания способен выдать шестикратный пиковый ток относительно своего номинального тока. Режимы AC+DC позволяют выдавать не только чистое переменное напряжение, но и постоянную составляющую для лабораторных испытаний со сме-



щением по постоянному току. Применяя прогрессивную технологию цифровой обработки сигналов, возможно обеспечить точные и высокоскоростные измерения (среднеквадратического напряжения и тока, активной мощности, коэффициента мощности, коэффициента амплитуды тока и измерения гармонических составляющих тока вплоть до 40-го порядка). Имеется возможность проводить предварительные испытания на соответствие IEC 61000-4-11 и испытания на устойчивость в соответствии с нормами IEC 61000-4-13/-4-14/-4-28.

www.test-expert.ru
Тел.: (495) 225-6737

SMART Modular Technologies анонсирует новый защищённый высокопроизводительный SSD Xcel-200 2.5" SATA

Разработка твердотельных накопителей Xcel-200 объединила обширный опыт компании в создании флэш-дисков как для оборонной промышленности, так и для корпоративного рынка. Новый защищённый SSD демонстрирует производительность в 500 Мб/с для последовательного чтения/записи и 60K/40K IOPS (операций ввода-вывода в секунду) для произвольного чтения/записи. Накопители Xcel-200 предла-

гаются с диапазоном емкости от 60 до 240 Гб, они построены на высоконадёжной NAND-памяти типа SLC.



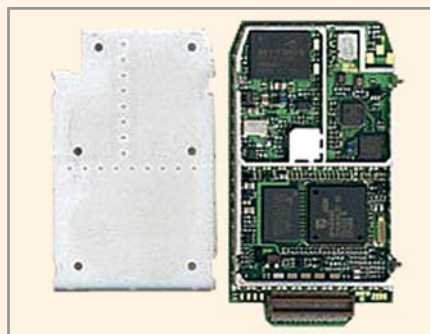
Дополнительная надёжность флэш-диска Xcel-200 обеспечивается встроенными функциями. Потеря данных в случае перебоя питания предотвращается резервной электрической цепью из мощных емкостей. Внутреннее резервирование обеспечивает защиту от отказа блока памяти и увеличивает критерий некорректируемой потери бита (UBER) до 1×10^{-18} . Функция коррекции ошибок Xcel-200 позволяет исправлять до 55 бит на 512-битовый сектор.

Xcel-200 предлагает два взаимодополняющих уровня защиты данных. ATA-8 Security Erase позволяет полностью уничтожить данные с диска. Дополнительно все данные подлежат автоматическому шифрованию AES. Удаление ключа шифрования занимает менее 1 с.

www.adtron.ru
Тел.: (812) 766-5548

Компания PCB technology предлагает поставку СВЧ-экранов

Компания PCB technology предлагает поставку высококачественных ВЧ- и СВЧ-экранов для монтажа на печатную плату. Десятки наших заказчиков, которые раньше пытались собственными силами изготавливать экраны для своих радиочастотных схем, теперь получают продукт, придающий их изделиям превосходный «фирменный» внешний вид и улучшающий удобство настройки (за счёт применения съёмных пружинных крышек).



Материалы: сталь, сплавы на основе меди или другие материалы толщиной от 0,1 до 0,5 мм. Для нетиповых экранов могут быть использованы сплав С770 (или мельхиор) и нержавеющая сталь.

Экран, как правило, состоит из рамки («обечайки»), а также пружинной крышки. На обечайке снизу могут быть выполнены «штырьки» для фиксации на печатной плате. Сверху на обечайке можно сделать планку, позволяющую устанавливать экраны из поддонов на плату. Назначение: экранирование электромагнитных полей, защита от наводок и помех в высокочастотных схемах.

Способ изготовления: экраны могут быть изготовлены двумя методами – «формовкой» или «вытягиванием».

Можно заказать экраны стандартного типоразмера или экран нестандартной конструкции, передав его чертежи или трёхмерную модель в формате AutoCAD, Solid и др. Более подробную информацию можно получить на сайте компании PCB technology.

www.pcbtech.ru
Тел.: 8 (800) 333-9722

Модуль буквенно-цифрового ЖК-дисплея RX2004A, выполненного с применением технологии COG

Компания Raystar Optronics – один из известных производителей плоскопанельных дисплеев – объявила о начале поставок новых моделей буквенно-цифровых ЖК-дисплеев серии RX2004A с матрицей 20 знаков \times 4 строки, выполненных с применением технологии COG (Chip on Glass – кристалл на стекле). Применение технологии COG позволяет получить конструкцию с малым весом и небольшим потреблением мощности.

В качестве контроллера применяется ИМС SSD1803A. Размеры модуля 74,3 \times 36,4 мм, видимая область экрана, которая состоит из рабочего поля и технологического зазора между рабочей площадью и рамкой дисплея, составляет 60,5 \times 22,18 мм.

Основные технические характеристики:

- тип модуля ЖК-дисплея: FSTN (Film compensated STN – дисплей с чёрно-белым контрастом, использующий компенсационные фильтры-корректоры), белый/просветно-отражающий/положительный;
- напряжение питания: 3,3/5 В;
- габариты (Д \times Ш \times В): 74,3 \times 36,4 \times 12,7 мм;
- видимая область экрана: 60,5 \times 22,18 мм;